

Riparazione di parabrezza di alta qualità per i professionisti.

BLUE STAR



La riparazione del parabrezza utilizzata dai Professionisti. Da oltre 20 anni presente negli Stati Uniti, BLUE STAR propone la pompa a pressione e depressione "ORIGINAL".

La qualità di una riparazione è fondamentalmente legata alla qualità d'infiltrazione della resina nell'incrinatura, prima di polimerizzarla.

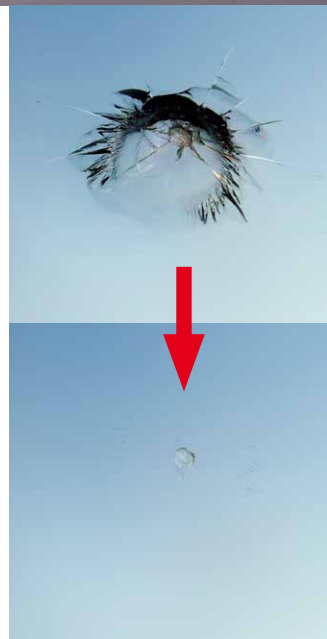
Il procedimento BLUE STAR offre questa qualità grazie alla sua azione originale e semplice !

Prima di mettere la resina sotto pressione nell'incrinatura, una fase preliminare consiste nell'aspirare l'aria dell'incrinatura attraverso la resina, già posta sulla stessa. La resina penetra fino alla fine dell'incrinatura.

Una volta bloccata nella posizione d'aspiramento dell'aria o di messa sotto pressione della resina, la pompa lavora autonomamente. E' importante che utilizzi il tempo necessario e, mentre il procedimento avanza, il tecnico puo' dedicarsi ad altre questioni tecniche o amministrative.

E' un lavoro in tempi ridotti!

Questo prodotto é stato testato e apprezzato da alcuni servizi tecnici e di assicurazione. Questo prodotto fa anche parte degli attrezzi presentati e utilizzati negli stage di formazione professionale e nelle tecniche di riparazione delle superfici in vetro.



BLUE STAR
Un procedimento professionale
americano riconosciuto
da oltre 30 anni !

Made in USA

IL VOSTRO RIVENDITORE



www.bv-corporation.com

3, rue du Vieux Moulin
74960 Meythet (Annecy) - France
Tél : +33 (0) 4 50 22 84 80
Fax : +33 (0) 4 50 22 84 99
info@bv-corporation.com

Un procedimento originale in 5 fasi :



1
Posa dell'adesivo di allineamento



2
Posa dell'adesivo serbatoio



3
Posa della resina



4
Aspiramento dell'aria attraverso la resina poi messa sotto pressione



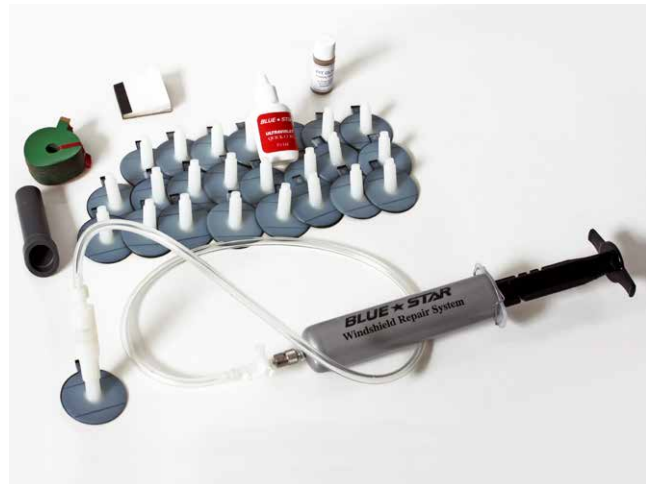
5
Polimerizzazione della resina con la lampada UV

Cofanetto Professionale



- > Pompa a depressione e pressione "ORIGINAL"
- > Nascondi luci
- > Spia luminosa UV + pile + adattatore di collegamento da 12V del veicolo
- > Lamina a raschietto
- > Componenti per 24 riparazioni (resina + adesivo+ film trasparente + polish + 1 flessibili + collegamento)
- > Foglio illustrativo d'utilizzo e CD video di formazione
- > Opzione : trapano 12V

Il kit "Essenziale"



- Il kit "Minimum" BLUE STAR è il kit per i professionisti che vogliono completare una soluzione simile già esistente con tutti gli strumenti: trapano, spie luminose UV, raschietti...**
- > Pompa a depressione e pressione "ORIGINAL"
 - > Nascondi luci
 - > Componenti per 24 riparazioni (resina + adesivo + film trasparente + polish + 1 flessibile + collegamento)
 - > Foglio illustrativo

Références

120124	Cofanetto Professionale "ORIGINAL" (strumenti + 24 accessori di ricambio) con trapano
120024	Cofanetto Professionale "ORIGINAL" (strumenti + 24 accessori di ricambio) senza trapano
120224	Kit Essenziale "ORIGINAL"
120524	Ricarica 24 riparazioni "ORIGINAL"
120002	Pompa "ORIGINAL" supplementare e un copri luci